

LUCIDA auf einen Blick

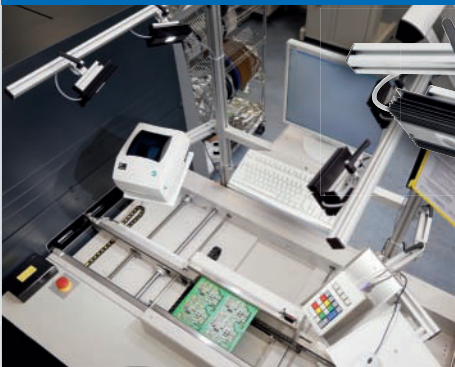
- modularer Aufbau
- Schutzart IP20
- extrem flacher Aufbau des Leuchtmittels
- hohe Leuchtkraft durch Verwendung von High Power LED's
- extreme Langlebigkeit durch aktives Thermomanagement



Keep it simple!

Anwendungsbeispiele LUCIDA

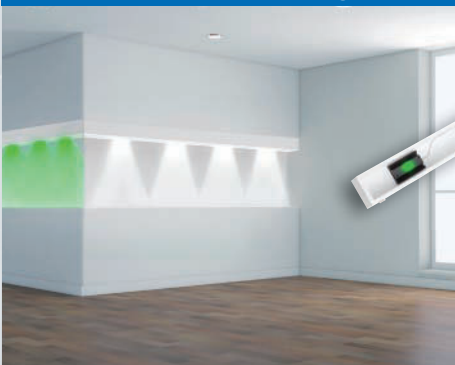
Arbeitsplatzbeleuchtung



Arbeitsplatz Leiterplattenkontrolle

LUCIDA ist durch den flexiblen Aufbau hervorragend geeignet um Arbeitsplätze individuell auszuleuchten. Hierbei können je nach Bedarf mehrere LED-Module aneinander gereiht werden bis die gewünschte Helligkeit für die jeweilige Anwendung erreicht wird. Die LED-Module sind über handelsübliche Adapter an alle Aluminium-Systemprofile installierbar.

Ambientebeleuchtung



Ambientebeleuchtung Wand-Illuminierung

Das LED-Set kann durch seinen flachen Aufbau und einfacher Verdrahtung überall z.B. in Nischen, Schattenfugen oder Regalen installiert werden. Durch vorkonfektionierte Leitungen ist eine einfache Installation schnell und fehlerfrei möglich. Die LED-Module können auf den Untergrund geklebt oder geschraubt werden.

Maschinenbeleuchtung



Fräsmaschine

Gerade in Maschinen mit kleinem Werkraum ist eine optimale Ausleuchtung sehr wichtig um Werkstückdetails zu erkennen. Durch den flachen Aufbau kann das LED-Set platzsparend in die Maschine montiert werden. In diesem Anwendungsbeispiel genügte bereits ein einziges 8 Watt LED-Modul um den Bearbeitungsraum und das Werkstück ausreichend zu beleuchten.

Systembeschreibung

Das modulare LED-Leuchtmittel LUCIDA der Turck duotec wurde für die Beleuchtung von Maschinen und Arbeitsplätzen konzipiert.

Einfache Montage

Durch den verpolensicheren Aufbau und die vorkonfektionierten Anschlussleitungen werden Fehler nahezu ausgeschlossen.

Intelligentes Thermomanagement

Unabhängig von der Montageorientierung oder der Art des Montageuntergrundes ist eine geeignete Kühlung durch Integration des Kühlkörpers in das Leuchtmittel gewährleistet. Zusätzlich misst ein Temperatursensor im LUCIDA-Netzteil die Umgebungstemperatur und regelt bei zu starker Erwärmung den LED-Strom herunter um eine Überhitzung zu vermeiden.

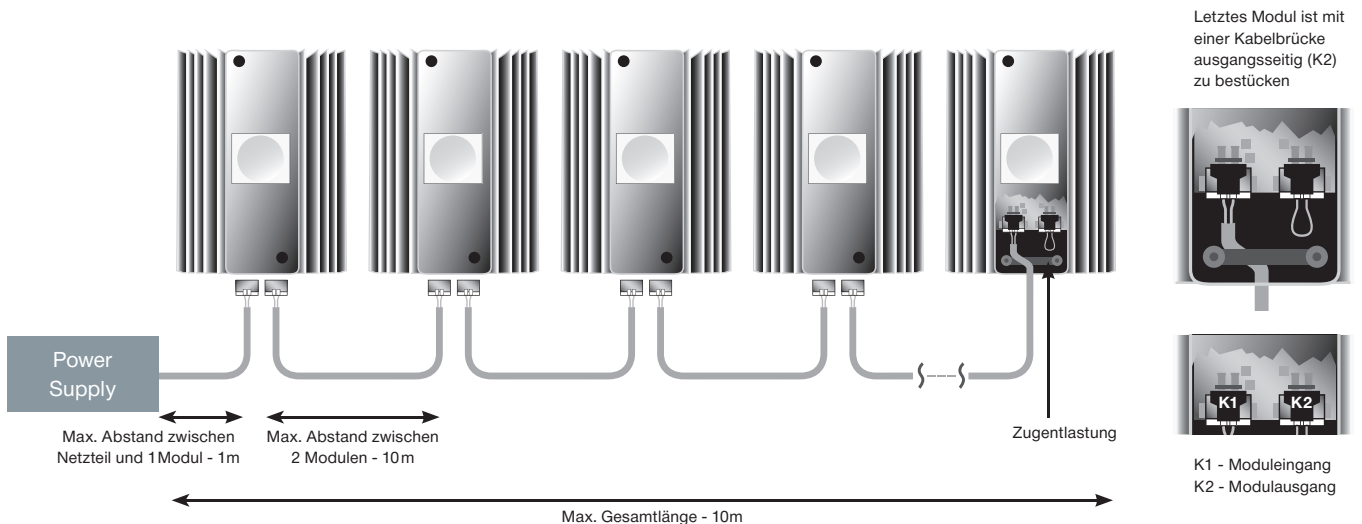
Baugröße

Extrem flacher Aufbau um einen Einsatz auch in eingeschränkten Bauräumen zu ermöglichen.

Lange Lebensdauer

Der gesamte Aufbau des Leuchtmittels ist auf eine optimale Entwärmung der Hochleistungs-LED ausgelegt, um eine sehr lange Lebensdauer zu gewährleisten.

Systemaufbau



Systemauslegung

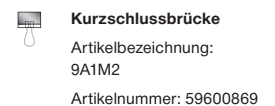
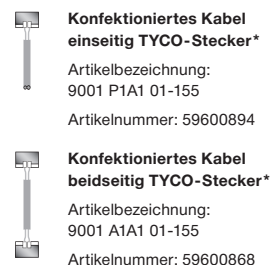
Leuchtmittel 8W	max. Anzahl	Leuchtmittel 2W	max. Anzahl
Duotec Netzteil	1	Duotec Netzteil	4
650mA Netzteil*	3	700mA Netzteil**	10

* Empfohlene handelsübliche Stromquelle 650mA / 16-40V

** Empfohlene handelsübliche Stromquelle 700mA / 10-40V

Hinweis: die Systemangaben gelten nur bei Verwendung der in diesem Prospekt aufgeführten Systemkomponenten!

Systemkomponenten



* Bemerkung: max. Kabellänge 1,55m; andere Längen auf Anfrage

Technische Daten

Leuchtmittel LUCIDA 8W

Kurzbezeichnung 3FH CWS AIX01-8W
Artikelnummer 50013970
Leuchtentyp Leuchtmittel

Lichttechnische Daten

Lichtfarbe kaltweiß ca. 6.000K
Beleuchtungsstärke auf 1m 1.019lx

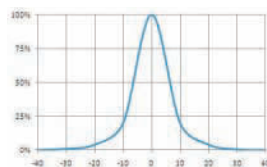
Mechanische Daten

Abmessungen 100x65x20mm
Schutzart IP20

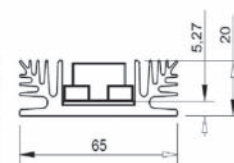
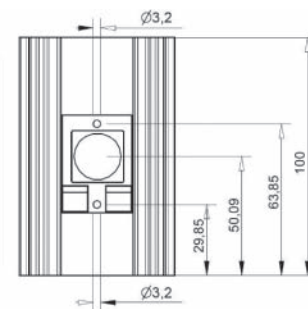
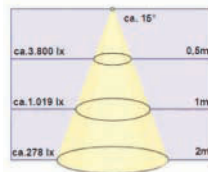
Elektrische Daten

Betriebsspannung typ. 13,6V_{DC} @ 8W
Leistungsaufnahme max. 8,8W
Stromaufnahme max. 700mA @ Ta=25°C

Beleuchtungsstärke
(relative Intensität)



Abstrahlwinkel



Leuchtmittel LUCIDA 2W

Kurzbezeichnung 3GI CWS AIX01-3W
Artikelnummer 50013969
Leuchtentyp Leuchtmittel

Lichttechnische Daten

Lichtfarbe kaltweiß ca. 6.000K
Beleuchtungsstärke auf 1m 546lx

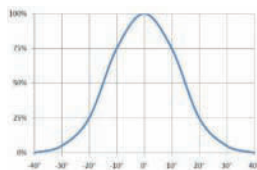
Mechanische Daten

Abmessungen 100x65x20mm
Schutzart IP20

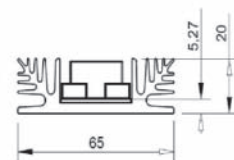
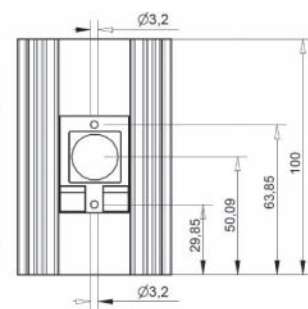
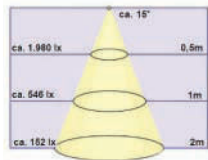
Elektrische Daten

Betriebsspannung typ. 3,5V_{DC} @ 3W
Leistungsaufnahme max. 3,15W
Stromaufnahme max. 900mA

Beleuchtungsstärke
(relative Intensität)



Abstrahlwinkel



Umspritztes Netzteil

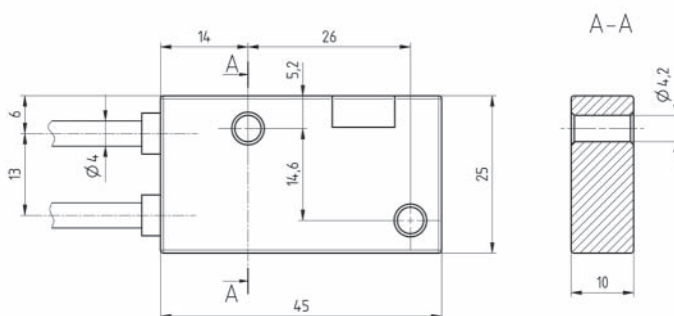
Kurzbezeichnung 3SB 005 PPT01-7W
Artikelnummer 59600866
Typ Netzteil

Mechanische Daten

Abmessungen 44,8x25x9,8 mm
Schutzart Gehäuse IP67 /
 Eingangsanschluss IP67

Elektrische Daten

Betriebsspannung 16,8 - 31,2VDC
Leistungsaufnahme max. 8W
Ausgangsstrom typ. 500mA



TURCK duotec GmbH
 Goethestraße 7 · 58553 Halver

Sales:
 Tel: +49 2353 709-6492 · Fax: +49 2353 709-6519 · sales@turck-duotec.com · www.turck-duotec.com

